

Welcome to Bienvenido a



MyChart

Follow the simple steps below to set up your new account
Siga estos pasos sencillos para configurar su cuenta nueva

You will receive a link via text from EBNHC
- Click on the link and enter your birth date
- Click "Next"

Recibirá un enlace por texto del EBNHC
- Presione el enlace e ingrese su fecha de nacimiento
- Presione "Next"/"Siguiete"

Enter a username and password
- Retype your password
- Click "Next"

Ingrese su nombre de usuario y su contraseña
- Vuelva a ingresar su contraseña
- Presione "Next"/"Siguiete"

Enter your e-mail address
- Retype your e-mail address
- Click "Sign In"

Ingrese su correo electrónico
- Vuelva a ingresar su correo electrónico
- Presione "Sign In"/"Iniciar Sesión"

Call 617-568-4600 if you need assistance activating your MyChart account
Si necesita ayuda para activar su cuenta de MyChart llame al 617-568-4600

4



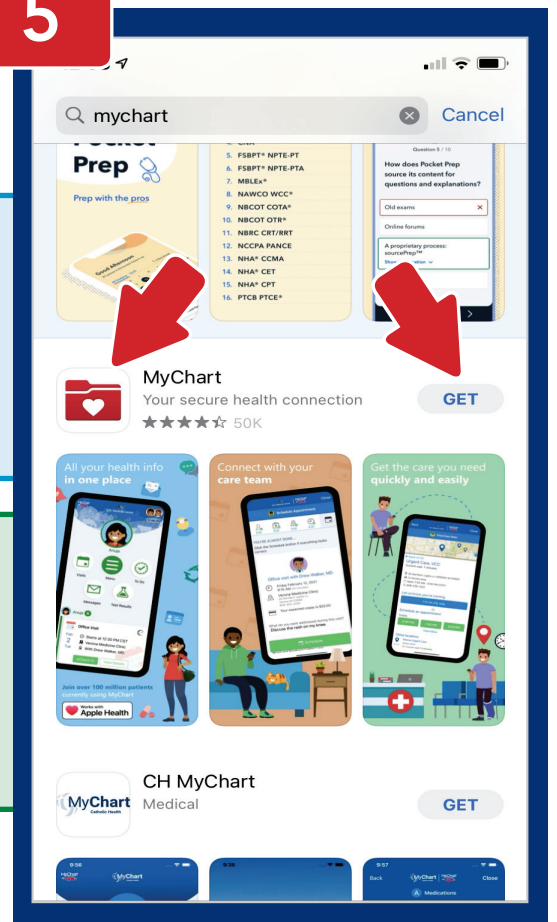
Click "Accept"

Presione "Accept"/"Aceptar"

Go to the Apple or Google Play App Store and search for the MyChart App. Look for the icon with the red folder and heart. - Download the app

Vaya a la tienda de Apple o de Google Play App y busque la aplicación de MyChart. Escoja el icono con la carpeta roja y el corazón. - Descargue la aplicación.

5



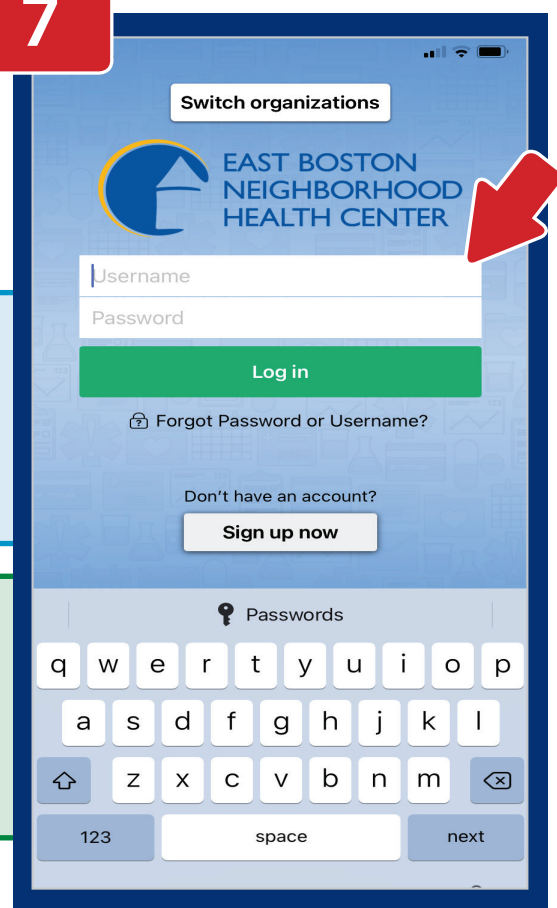
6



Open the MyChart App
- Select "Massachusetts" from the list of states
- Scroll through the list of providers and select East Boston Neighborhood Health Center

Abra la aplicación de MyChart
- Seleccione "Massachusetts" de la lista de estados
- Baje hasta la lista de proveedores y seleccione East Boston Neighborhood Health Center

7



Type in the username and password you set up in Step 2
- Click "Log-In"
Success! You are now using MyChart!

Escriba el nombre de usuario y la contraseña que uso en el paso 2
- Presione "Log-In"/"Entrar"
¡Felicidades! ¡Ya está usando MyChart!